



DEĞERLERİMİZ TEMELİMİZ AİLE YÜREĞİMİZ (DETAY)

Hakan Yusuf GÜNER
Afyonkarahisar Valisi

Temmuz 2014



PROJENİN AMACI

Genel Amacı

Sorumluluk sahibi, bilinçli ruhen ve bedenen sağlıklı bireyler ve ailelerden oluşan bir toplum hedeflenmektedir.

Eđitim yapılacak yerlerin, ibadethanelerin temizlik ve gzelleřtirme alıřmalarına nem verilerek nezih bir ortam imkanı sađlanacak , bu vesile ile muhta aileler gzetilecek ve ibadet maksatlı oluřturulan birliktelikler ile Yaz Kur'an Kurslarına gelen đrencilerin velilerine ulařma imkanı sađlanacaktır.

Gerekçeler

1

- Aile bireylerinin görev ve sorumluklarını fark etmelerinin sağlanması

2

- Bilgili, donanımlı milli ve manevi değerlerine bağlı fertlerin yetiştirilmesi

3

- Sağlıklı bir nesil yetiştirilmesi için aile planlaması konusunda halkın doğru bilgilendirilmesi

4

- Sosyal problemleri en aza indirmeye noktasında adımlar atılması

5

- Boşanma oranlarının azalmasına katkı sağlanması

6

- Koruyucu ailelerin sayısının artırılması

7

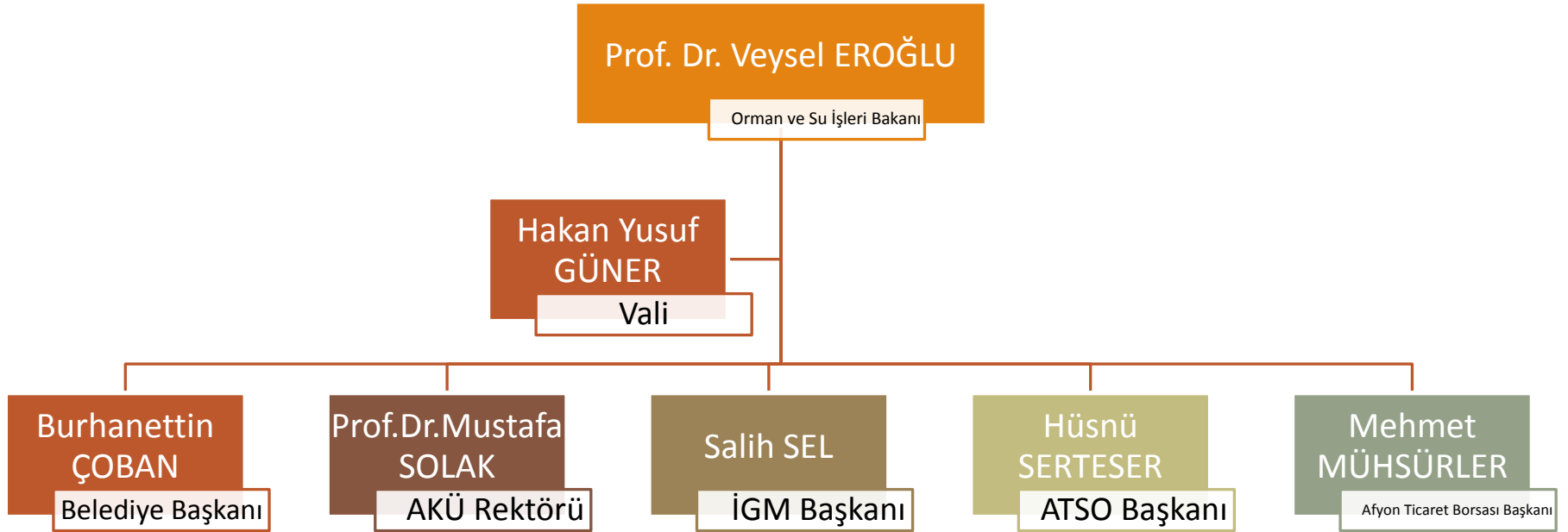
- İbadet mekanlarının fiziki açıdan iyileştirilmesinin gereği

T.C.
Orman ve Su İşleri
Bakanlığı



PROJEDE GÖREV ALACAK KİŞİ,
KURUM VE KURULUŞLAR

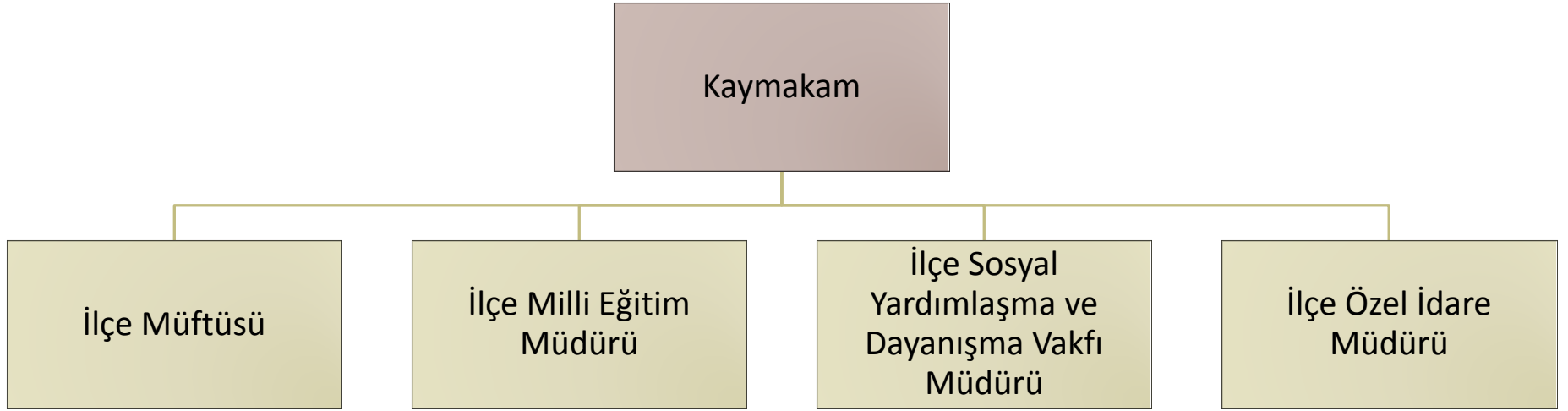
Proje Üst Kurulu



Proje Yürütme Kurulu



İlçe Proje Yürütme Kurulu



Proje Sekreteryası ve Raporlama



Proje Kapsamında İşbirliđi Yapılacak Kurum ve Kuruluşlar





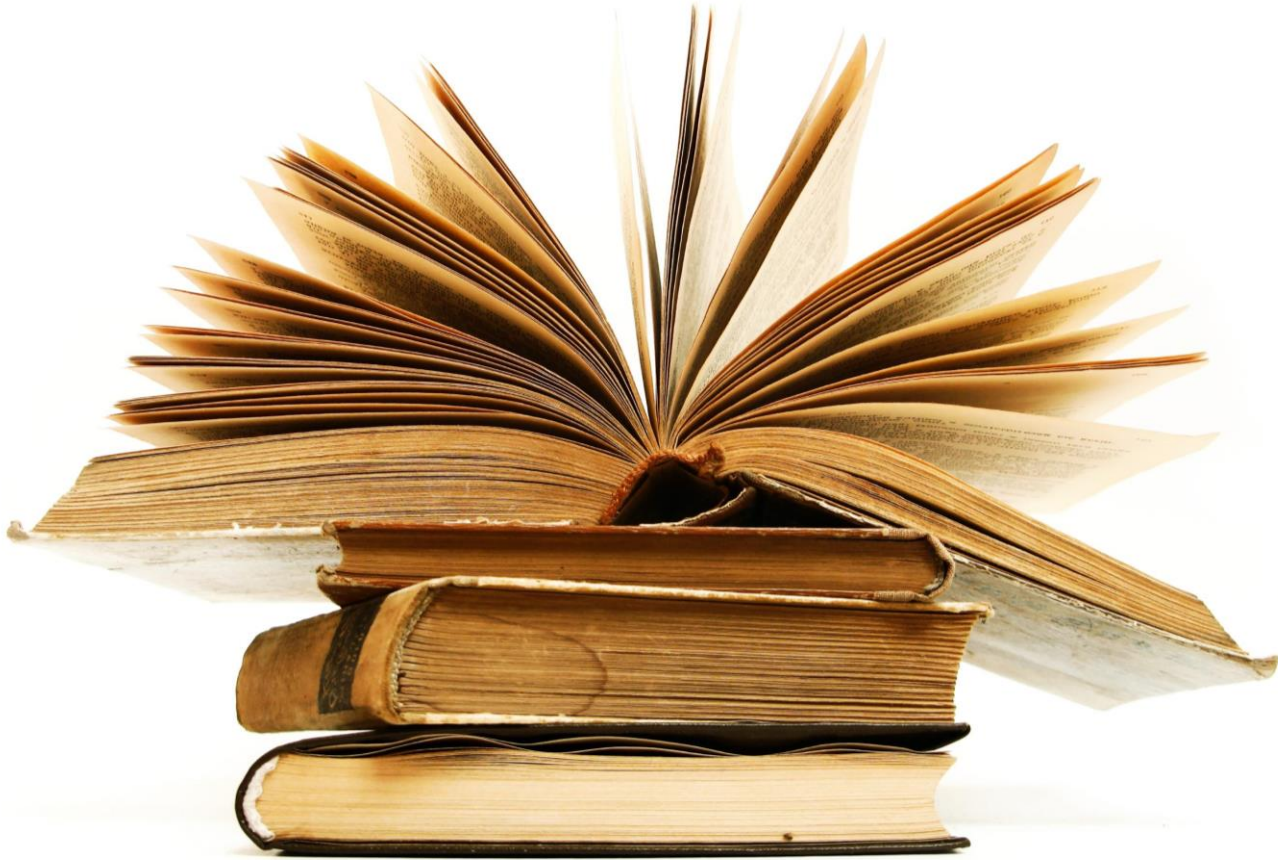
PROJENİN HEDEFLERİ

Projenin Hedefleri

-
- Aile bireylerinin görev ve sorumluluklarını fark etmelerinin sağlanması
 - Bilgili, donanımlı milli ve manevi değerlerine bağlı fertlerin yetiştirilmesi
 - Sağlıklı bir nesil yetiştirilmesi için aile planlaması konusunda halkın doğru bilgilendirilmesi
 - Sosyal problemleri en aza indirmeye noktasında adımlar atılması
 - Boşanma oranlarının azalmasına katkı sağlanması
 - Koruyucu ailelerin sayısının artmasının sağlanması
 - İbadet Mekanlarının fiziki açıdan iyileştirilmesinin gereği

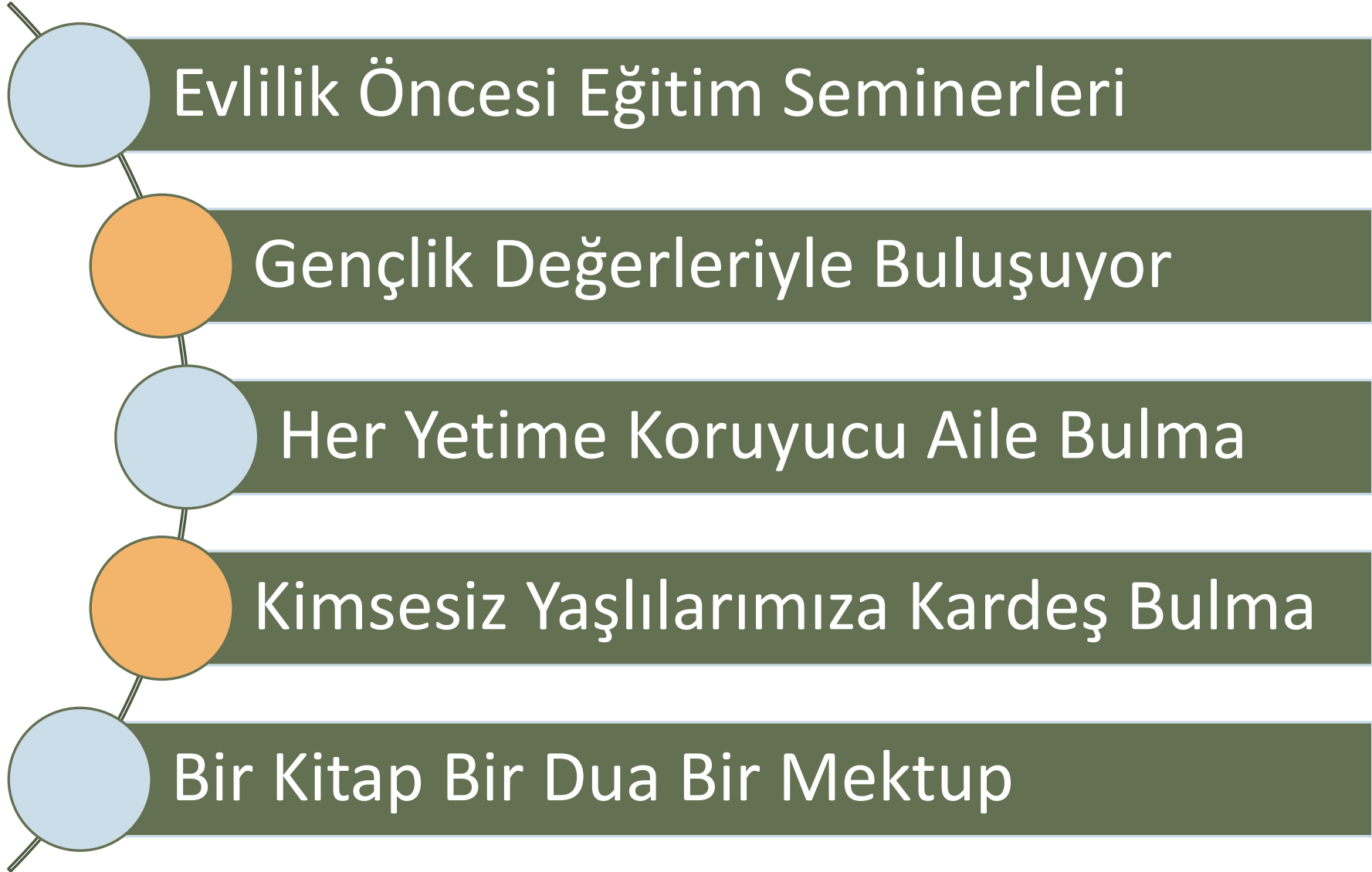
Projenin Hedef Kitleleri



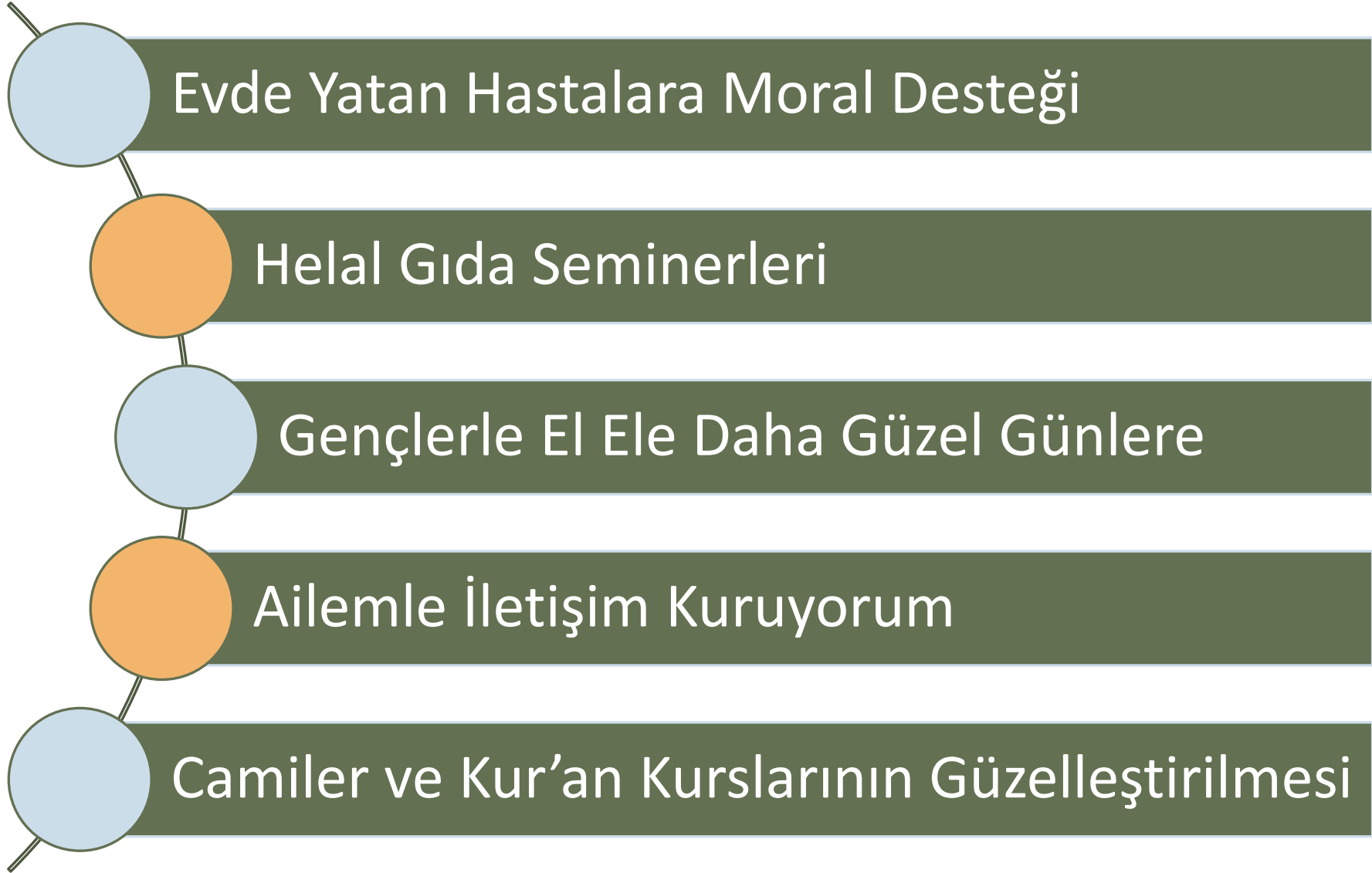


PROJEDE YÜRÜTÜLECEK FAALİYETLER ve UYGULAMA KLAVUZU

Proje Konuları

- 
- Evlilik Öncesi Eğitim Seminerleri
 - Gençlik Değerleriyle Buluşuyor
 - Her Yetime Koruyucu Aile Bulma
 - Kimsesiz Yaşlılarımıza Kardeş Bulma
 - Bir Kitap Bir Dua Bir Mektup

Proje Konuları

- 
- Evde Yatan Hastalara Moral Desteđi
 - Helal Gıda Seminerleri
 - Gençlerle El Ele Daha Güzel Günlere
 - Ailemle İletişim Kuruyorum
 - Camiler ve Kur'an Kurslarının Güzelleştirilmesi

Uygulama Takvimi

Evlilik Öncesi Eğitim Seminerleri

Evlilik için
Müracaat
Eden
Çiftlere
Seminer
Düzenleme
si

Sorumlu ve İşbirliği Yapılacak Kuruluşlar

Valilik

Müftülük

Belediyeler

ASP

AKÜ

Uygulama Yılı ve Bütçe

2014-2016

100.000 TL

Uygulama Takvimi

Gençlik Değerleriyle Buluşuyor

Gençlerin
Tarihi ve Dini
Mekanları
Gezmeleri ve
Eğitim
Almaları

Valilik

Müftülük

Belediyeler

Turizm İl Müdürlüğü

Doğa Koruma ve
Milli Parklar

Sorumlu ve İşbirliği Yapılacak Kuruluşlar

Uygulama Yılı ve Bütçe

2014-2016

50.000 TL

Uygulama Takvimi

Her Yetime Koruyucu Aile Bulma

ASP'e baęlı
Çocuk
Evlerindeki
Çocukların
Koruyucu
Ailerle
Buluşturulm
ası

Sorumlu ve İşbirlięi Yapılacak Kuruluşlar

Valilik

Müftülük

Aile ve Sosyal
Politikalar İl Md.

Milli Eęitim
Müdürlüęü

STK Lar

Uygulama Yılı ve Bütçe

2014-2016

40.000 TL

Uygulama Takvimi

Kimsesiz Yaşlılarımıza Kardeş Aile Bulma

İl ve İlçelerimizde bulunan kimsesiz yaşlıların gönüllü aileler ile kardeşlik ekseninde buluşması

Sorumlu ve İşbirliği Yapılacak Kuruluşlar

Valilik

Müftülük

ASP

MEB

STK

Uygulama Yılı ve Bütçe

2014-2016

10.000 TL

Uygulama Takvimi

Bir Kitap Bir Dua Bir Mektup

İstekli mahkumlar ile mektup ve dua arkadaşlığı kurulması

Sorumlu ve İşbirliği Yapılacak Kuruluşlar

Valilik
Müftülük
Savcılık
ASP
MEB
AKÜ
Psikologlar

Uygulama Yılı ve Bütçe

2014-2016

10.000 TL

Uygulama Takvimi

Evde Yatan Hastalara Moral Desteđi

Evde Yatan hastalara din görevlilerince moral desteđi verilmesi ve din hizmeti sunulması

Sorumlu ve İşbirliđi Yapılacak Kuruluşlar

Valilik

Müftülük

İl Sağlık
Müdürlüğü

ASP

Uygulama Yılı ve Bütçe

2014-2016

6.000 TL

Uygulama Takvimi

Helal Gıda Seminerleri

il ve
ilçelerde iş
adamlarına
ve
çalışanlarına
seminer
verilmesi

Sorumlu ve İşbirliği Yapılacak Kuruluşlar

Valilik

Müftülük

Belediyeler

Tarım İl Müdürlüğü

STK

Uygulama Yılı ve Bütçe

2014-2016

5.000 TL

Uygulama Takvimi

Gençlerle El Ele Daha Güzel Günlere

Her ilçede bir gençlik kulübü oluşturulması ve gençlere yönelik dini ve kültürel kurslar düzenlenmesi gençlerin zararlı alışkanlıklardan uzak tutularak topluma kazandırılması

Sorumlu ve İşbirliği Yapılacak Kuruluşlar

Valilik
Müftülük
Belediyeler
ASP
AKÜ
MEB
Emniyet Müdürlüğü
STK

Uygulama Yılı ve Bütçe

2014-2016

30.

Uygulama Takvimi

Ailemle İletişim Kuruyorum

Yetişkinlere
Yönelik Aile
İçi İletişim
Seminerleri
Düzenleme
si

Sorumlu ve İşbirliği Yapılacak Kuruluşlar

Valilik
Müftülük
Belediyeler
ASP
AKÜ
MEB
STK

Uygulama Yılı ve Bütçe

2014-2016

50.000 TL

Uygulama Takvimi

Camiler ve Kur'an Kurslarının Güzelleştirilmesi

Dini
Mekanların
Bakım Onarım
ve Çevre
Düzenlemesi

Sorumlu ve İşbirliği Yapılacak Kuruluşlar

Valilik

Müftülük

Belediyeler

STK

Uygulama Yılı ve Bütçe

2014-2016

300.000 TL



ÇALIŞMA TAKVİMİ

Proje kapsamında yürütülecek eğitim, ziyaret ve diğer faaliyetler 2014-2016 yıllarını kapsayacak şekilde haftalık, aylık ve 3 aylık program takvimine göre yürütülecektir.



PROJE MALİ BOYUTU (BÜTÇE)

BÜTÇE

Evlilik Öncesi Eğitim Seminerleri

100.00 TL

Gençlik Değerleriyle Buluşuyor

50.000 TL

Her Yetime Koruyucu Aile Bulma

40.000 TL

Kimsesiz Yaşlılarımıza Kardeş Bulma

10.000 TL

Bir Kitap Bir Dua Bir Mektup

10.000 TL

Evde Yatan Hastalara Moral Desteği

6.000 TL

Helal Gıda Seminerleri

5.000 TL

Gençlerle El Ele Daha Güzel Günlere

30.000 TL

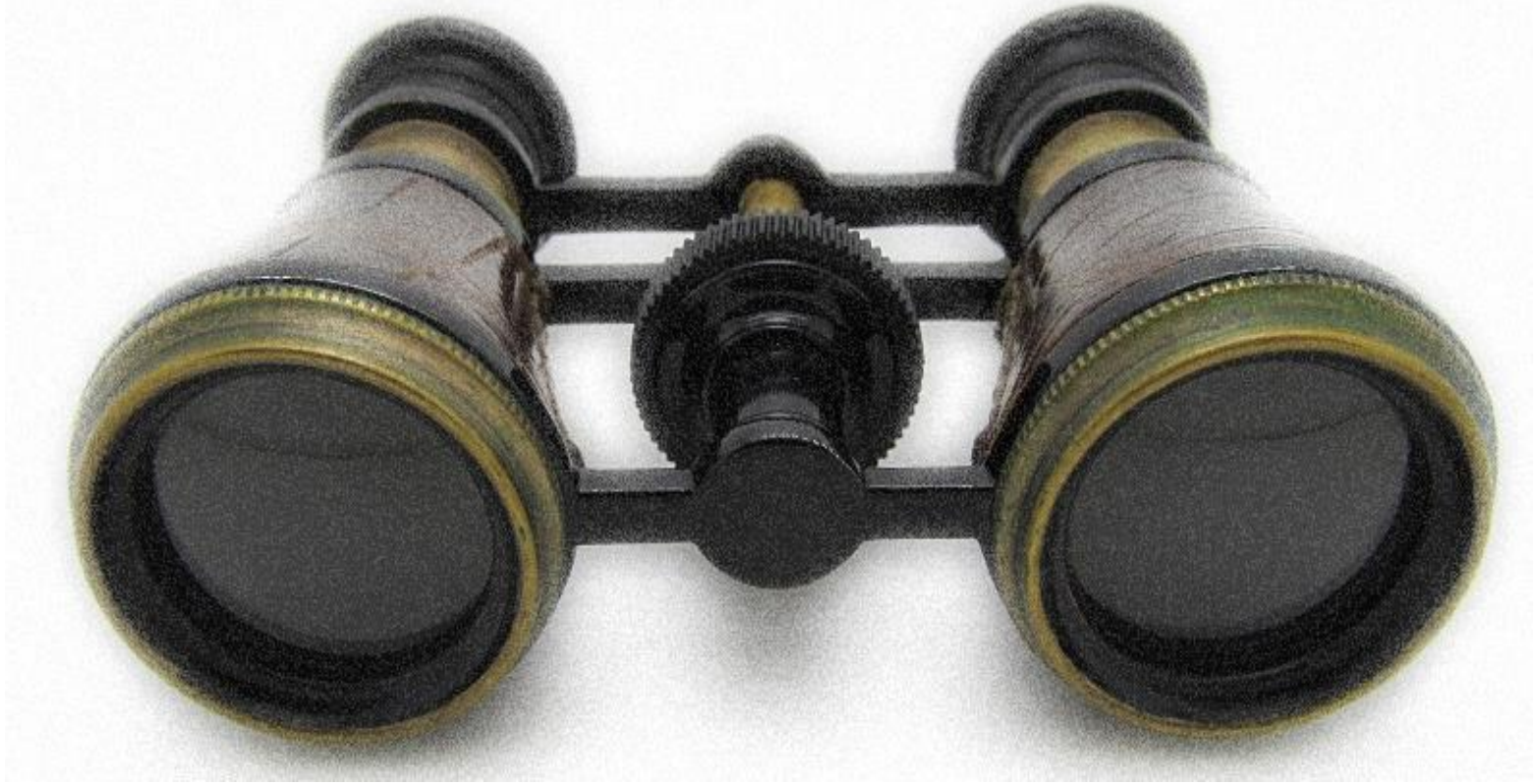
Ailemle İletişim Kuruyorum

50.000 TL

Camiler ve Kur'an Kurslarının Güzelleştirilmesi

300.000 TL

601.000 TL



İZLEME DEĞERLENDİRME

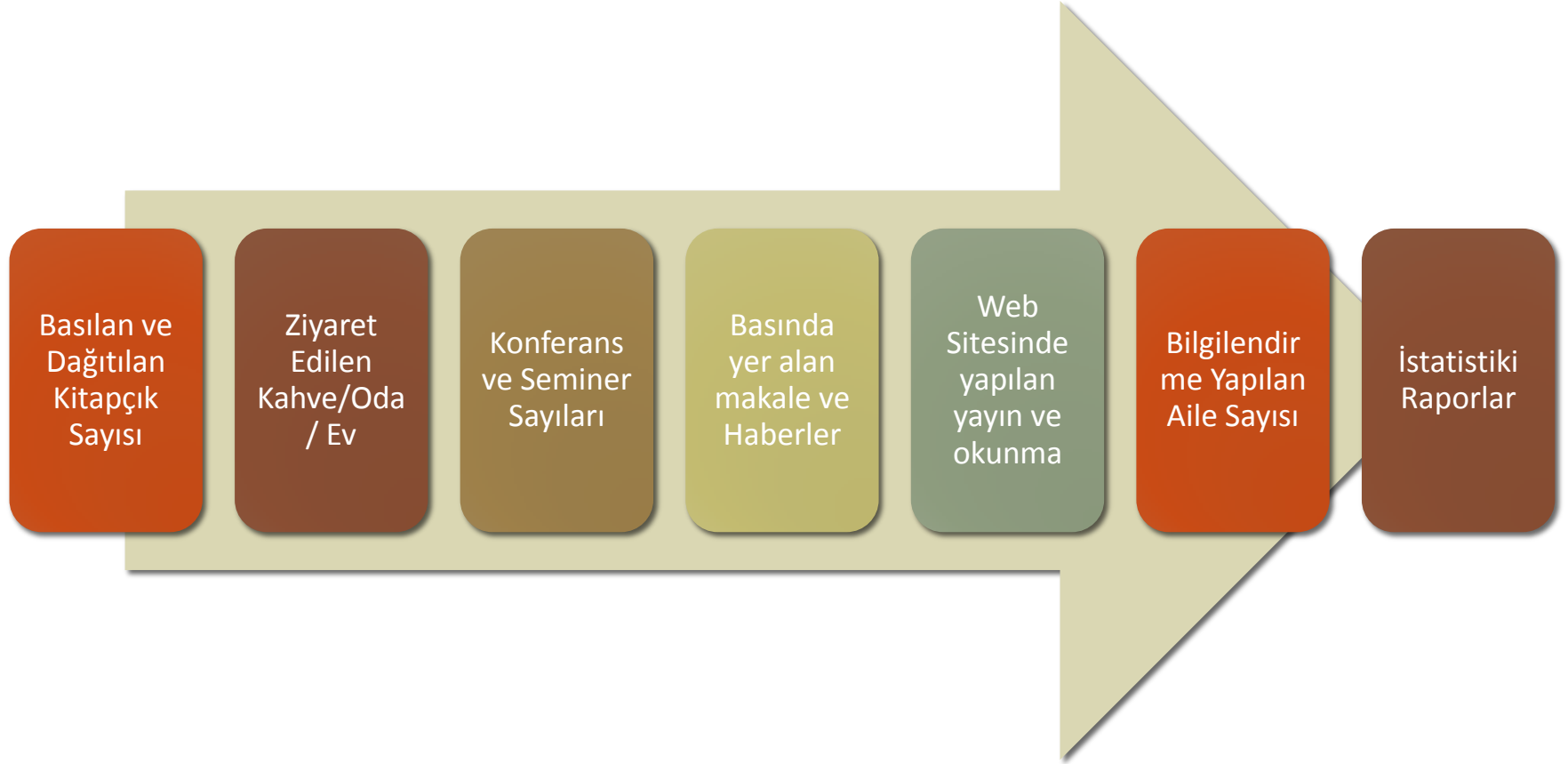
Projenin İzleme Mekanizması

Merkez ve taşradaki temsilciler belirlenecek, Proje çerçevesinde her kurum tarafından haftalık ve aylık faaliyet programları hazırlanacaktır. Hazırlanan programlardan paydaş kurumlar haberdar edilecektir. Kurumlar görevlendirdikleri personellerine imza karşılığında tebliğ yapacaklardır.

Her kurum kendi personelinin katılımından bizzat sorumludur. Her hangi bir sebeple o hafta katılamayacak olan eğitimci, partneri ile programını takdim tehir edebilecektir. Yapılan değişiklik, Proje koordinatörüne bildirilecektir.

İl ve ilçelerde oluşturulan temsilciler, başlangıçta alan araştırması yaparak hedef bölgeler belirleyeceklerdir. Proje uygulama aşamasında, eğitimler başladıktan sonra, Proje sorumlusuna her 6 ayda rapor vereceklerdir. Süre sonunda paydaş kurumların desteği ile anket ve rapor hazırlanacaktır.

Performans Göstergeleri





ARZ EDERİM